



CLEVER **ADVANCE** **L T N E**

Full Automatic A/C station
Stazioni a/c completamente automatiche



AUTOMOTIVE
EXPERTISE

SPIN

BASIC

Clever ADVANCE
cod.01.018.30

CLEVER ADVANCE

PLUS

Clever ADVANCE printer
cod.01.018.33

EVO

Clever ADVANCE printer
cod.01.018.34



Stazione A/C completamente automatica per auto, camion, macchine agricole e movimentazione terra



Full automatic A/C station for cars, trucks, for agriculture and earth-moving machines



Station A/C complètement automatique pour voitures, camions, machines agricoles et mouvement terre



Vollautomatisches Klimaservicegerät für PKWs, LKWs, für Land- und Erdbewegungsmaschinen



Estación A/A completamente automática para coches, camiones, para sector agrícola y movimiento tierra



Автоматизированная установка A/C для легковых, грузовых автомобилей, с/х и землеройно-транспортных машин



- > Disponibilità anche in versione:
- > Available also the version:
- > Disponible en version aussi:
- > Verfügbar auch die Version mit:
- > Disponible también la versión con:
- > А іа ёё-ёё оаёаааааёёё ё:

MULTIGAS

Caratteristiche tecniche

Technical features

	BASIC cod. 01.018.30	PLUS PRINTER cod. 01.018.33	EVO PRINTER cod. 01.018.34	
1 Display grafico con icone	√	√	√	Graphic display with icons
2 Software multilingue	√	√	√	Multilingual software
3 Capacità serbatoio	12,5 kg	12,5 kg	12,5 kg	Tank capacity
4 Pompa a vuoto	72 lt/1'	72 lt/1'	100 lt/1'	Vacuum pump
5 Riscaldatore	automat.	automat.	automat.	Heating
6 Capacità compressore	300 gr/1'	300 gr/1'	300 gr/1'	Compressor capacity
7 Recupero automatico	√	√	√	Automatic recovery
8 Scarico olio automatico	√	√	√	Automatic oil discharge
9 Vuoto programmabile	√	√	√	Programmable vacuum
10 Test vuoto programmabile (in mbar)	√	√	√	Programmable vacuum test (in mbar)
11 Iniezione olio/add. standard con bilancia	- (timed)	√	√	Oil/additive injection standard, with scale
12 Iniezione olio/additivo vetture ibride, con bilancia	-	√	√	Injection oil/additive by hybrid vehicles, with scale
13 Software vetture ibride	-	√	√	Software hybrid vehicles
14 Carica gas automatica	√	√	√	Automatic gas charge
15 Test pressioni automatico	-	-	√	Automatic pressure test
16 Test pressioni manuale	√	√	-	Manual pressure test
17 Compensazione carica guidata WSC manuale	-	-	√	Guided charge compensation manual WSC
18 Software per lavaggio ad allagamento (con kit 01.000.96 a richiesta)	√	√	√	Software for flushing cleaning (with kit 01.000.96 on request)
19 Software per lavaggio a ricircolo (VW, Audi) (con kit 01.000.139 a richiesta)	-	-	√	Software for recycling cleaning (VW, Audi) (with kit 01.000.139 on request)
20 Selezione tubi di carica automatica	-	-	√	Automatic selection of charging hoses
21 Regolazione lunghezza tubi	√	√	√	Hose length adjustment
22 Lavaggio interno di pulizia automatico	√	√	√	Automatic internal cleaning
23 Manometri AP/BP classe 1	√	√	√	HP/LP gauges class 1
24 Manometro pressione bombola	√	√	√	Bottle pressure gauge
25 Software conforme alla normativa europea (EC) No. 842/2006	√	√	√	Software in compliance with European Regulation (EC) No. 842/2006
26 Controllo perdite con azoto (con kit 01.000.142 a richiesta)	√	√	√	Leakage test with nitrogen (with kit 01.000.142 on request)
27 Riempimento programm. della bombola interna	√	√	√	Programmable refilling of the internal bottle
28 Aggiornamento della banca dati e della grafica via USB	√	√	√	Upgrade of database and graphic via USB
29 Banca dati integrata (auto, veicoli industriali, macchine agricole) R134a - HFO1234yf	√	√	√	Built-in database (cars, industrial vehicles, agricultural machines) R134a - HFO1234yf
30 Banca dati personale, 100 posizioni	√	√	√	Personal database, 100 positions
31 Trasferimento dati a PC esterno	√	√	√	Data upload into computer
32 Pagina INFO per riepilogo operazioni effettuate	√	√	√	INFO-page about the performed operations
33 10 user memorizzabili	√	√	√	10 preset user
34 Multipass automatico	-	-	√	Automatic Multipass
35 Stampante	optional	√	√	Printer
36 Collaudo finale con R134a	√	√	√	Final inspection with R134a
37 Predisposizione Multigas	√	√	√	Arranged for Multigas version
38 Dimensioni, cm	50x52x95	50x52x95	50x52x95	Dimensions, cm
39 Peso, kg	69	69	69	Weight, kg

Caractéristiques techniques

Technische Daten

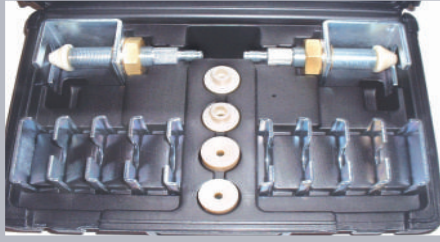
	BASIC cod. 01.018.30	PLUS PRINTER cod. 01.018.33	EVO PRINTER cod. 01.018.34	
1 Ecran graphique avec icone set	✓	✓	✓	Ggraphisches Display mit Ikonen
2 Software multilingues	✓	✓	✓	Mehrsprachige Software
3 Capacité reservoir	12,5 kg	12,5 kg	12,5 kg	Tankgröße
4 Pompe a vide	72 lt/1'	72 lt/1'	100 lt/1'	Vakuumpumpe
5 Chauffage	automat.	automat.	automat.	Heizung
6 Capacité compresseur	300 gr/1'	300 gr/1'	300 gr/1'	Kompressorleistung
7 Récupération	✓	✓	✓	Autom. Rückgewinnung
8 Décharge huile automatique	✓	✓	✓	Autom. Ölablass
9 Vide programmable	✓	✓	✓	Einstellbare Vakuumzeit
10 Test du vide programmable (mbar)	✓	✓	✓	Einstellbarer Vakuumtest (mBar)
11 Injection huile/additive standard, avec balance	- (temporisé) - (zeitlich)	✓	✓	Autom. Additiv-/Ölinjektion bei Standardfahrzeugen, mit der Waage
12 Injection huile/addit. voitures Hybrides avec balance	-	✓	✓	Autom. Additiv-/Ölinjektion bei Hybridfahrzeugen, mit der Waage
13 Software voitures Hybrides	-	✓	✓	Software für Hybridfahrzeuge
14 Charge gaz automatique	✓	✓	✓	Gasbefüllung, automatisch
15 Test pressions automatique	-	-	✓	Drucktest, automatisch
16 Tests pressions manuel	✓	✓	-	Drucktest, manuell
17 Compensation charge WSC guidée manuelle	-	-	✓	Manuelle WSC
18 Software nettoyage par remplissage (avec kit 01.000.96 sur demande)	✓	✓	✓	Software für das Durchspülen (Satz 01.000.96 auf Anfrage)
19 Software nettoyage par recyclage (VW) (avec kit 01.000.139 sur demande)	-	-	✓	Software für die Kreislaufspülung (VW, Audi) (Satz 01.000.139 auf Anfrage)
20 Sélection tuyaux charge automatique	-	-	✓	Autom. Auswahl v. Füllschläuchen
21 Réglage longueur tuyaux	✓	✓	✓	Einstellung Schlauchlänge
22 Nettoyage intérieur automatique	✓	✓	✓	Software für die Innenspülung
23 Manomètres HP/BP class 1	✓	✓	✓	HP/LP Manometer class 1
24 Manomètre pression bouteille	✓	✓	✓	Innenflasche Druckmanometer
25 Software en conformité avec normative Européenne (EC) No 842/2006	✓	✓	✓	Software gemäß der europäischen Norm (EC) Nr. 842/2006
26 Control des fuites avec kit azote cod. 01.000.142 (sur demande)	✓	✓	✓	Leckkontrolle mit dem Stickstoff (Satz 01.000.142 auf Anfrage)
27 Remplissage de la bouteille intérieure	✓	✓	✓	Nachfüllen der internen Flasche
28 Mise-à-jour de la banque des données et de la graphique par USB	✓	✓	✓	Update der Datenbank über USB
29 Banque des données intégrée (voitures, PL, machines agricoles)	✓	✓	✓	Integrierte Datenbank (PKWs, LKWs, Nutzfahrzeuge, Landmaschinen)
30 Banque des données personnelle, 100 positions	✓	✓	✓	Persönliche Datenbank, 100 Positionen
31 Transférer des données vers un PC externe	✓	✓	✓	Übertragen von Daten auf einem externen PC
32 Page d'information pour les opérations de liste	✓	✓	✓	Info-Seite für durchgeführte Operationen
33 10 presets utilisateur	✓	✓	✓	10 speicherbare Benutzer
34 Multipass automatique	-	-	✓	Automat. Multipass
35 Imprimante	optional	✓	✓	Drucker
36 Test final avec R 134a	✓	✓	✓	Endkontrolle mit R134a
37 Version HFO 1234YF	✓	✓	✓	Version HFO1234YF
38 Dimensions, cm	50x52x95	50x52x95	50x52x95	Abmessungen
39 Poids, kg	69	69	69	Gewicht

Datos técnicos

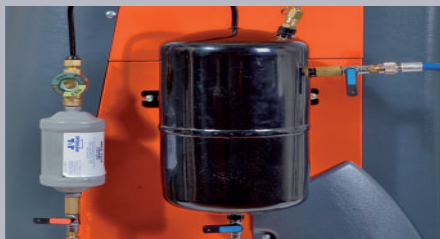
Технические характеристики

	BASIC cod. 01.018.30	PLUS PRINTER cod. 01.018.33	EVO PRINTER cod. 01.018.34	
1 Pantalla gráfica con iconos	√	√	√	Графический дисплей с иконами
2 Software multilíne	√	√	√	Руссифицированный software
3 Capacidad tanque	12,5 kg	12,5 kg	12,5 kg	Вместимость баллона
4 Bomba de vacío	72 lt/1'	72 lt/1'	100 л/1'	Вакуумный насос
5 Calentador	automat.	automat.	автомат.	Нагреватель
6 Capacidad compresor	300 gr/1'	300 gr/1'	300 гр/1'	Мощность компрессора
7 Recuperación automática	√	√	√	Автоматический отбор
8 Descarga aceite automática	√	√	√	Автомат. откачка хладагента
9 Vacío programable	√	√	√	Настройка вакуумирования
10 Prueba de vacío programable (mbar)	√	√	√	Тест вакуумирования (mbar)
11 Inyección de aceite/aditivo standard con báscula	- (temporizada) (по времени)	√	√	Впрыск масла/аддитива для стандартных авто, с весами
12 Inyección de aceite/aditivo vehículos híbridos con báscula	-	√	√	Впрыск масла/аддитива для гибридных авто, с весами
13 Software vehículos híbridos	-	√	√	Software для гибридных автомобилей
14 Carga gas automática	√	√	√	Автомат. заправка хладагента
15 Prueba presiones automática	-	-	√	Автомат. тест давления
16 Prueba presiones manual	√	√	-	Ручной тест давления
17 Compensación carga asistida WSC manual	-	-	√	Компенсация заправки WSC, руч. режиме
18 Software para lavado por inundación (con kit 01.000.96 bajo pedido)	√	√	√	Software промывка (01.000.96 по запросу)
19 Software para lavado por reciclaje (VW)(con kit 01.000.139 bajo pedido)	-	-	√	Software промывка с рециркуляцией для VW, Audi (01.000.139 по запросу)
20 Sélection tuyaux de charge automatique	-	-	√	Автомат. выбор рабочих шлангов
21 Régulation longueur tuyaux	√	√	√	Настройка длины шлангов
22 Nettoyage circuit intérieur programmable automatique	√	√	√	Автомат. внутренняя промывка
23 Manomètres BP/HP class 1	√	√	√	Манометры LP-HP класс 1
24 Manomètres pression bouteille	√	√	√	Манометр давления в баллоне
25 Software en conformité avec normative Européenne (EC) No 842/2006	√	√	√	Software в соотв. европ. нормой (EC) No. 842/2006
26 Control des fuites en pression avec azote (avec kit 01.000. 142 sur demande)	√	√	√	Набор с азотом для обнаружения утечек (01.000.142 по запросу)
27 Relleno de la bombona interna programable	√	√	√	Програм. дозаправка внутр. резервуара
28 Actualización del banco de datos y gráfica vía USB	√	√	√	Обновление базы данных через USB
29 Banco de datos integrado (coches, vehículos industriales, máquinas agrícolas)	√	√	√	Встроенная база данных (авто, промышл. и с/х машины)
30 Banco de datos particular, 100 posiciones	√	√	√	Персональная база данных, 100 позиций
31 Transferencia de datos a un PC externo	√	√	√	Передача данных на внешний компьютер
32 Información de la página para las operaciones de lista	√	√	√	Инфо-страница списка операций
33 10 user almacenables	√	√	√	10 пользователей
34 Multipass automático	-	-	√	Multipass автомат.
35 Impresora	optional	√	√	Принтер
36 Inspección final con R134a	√	√	√	Приёмное испытание с R134a
37 Versión HFO 1234YF	√	√	√	Версия HFO1234YF
38 Dimensiones cm	50x52x95	50x52x95	50x52x95	Габаритные размеры, см

01.000.96



01.000.139



01.000.142



ACCESSORIES
ON REQUEST



CLEVER ADVANCE

**I particolari che
fanno la differenza**

**The details that
make the difference**

**Les caractéristiques
qui font la différence**

**Die details machen
den unterschied aus**

**Los detalles que
hacen la diferencia**

**Детали которые
делают разницу**



- > **A:** Display grafico
- > **B:** Banca dati integrata (auto, camion, macchine agricole) con possibilità di aggiornamento
- > **C:** Test pressioni con correzione della carica (WSC manuale) mod. EVO
- > **D:** Settaggio lunghezza tubi
- > **E:** Stampante di serie (mod. PLUS + EVO)
- > **F:** Lavaggio impianto A/C ad allagamento REFILLING (kit 01.000.96 a richiesta)
- > **G:** Lavaggio impianto A/C a ricircolo tipo AUDI/VW (kit 01.000.139 a richiesta) (mod. EVO)
- > **H:** Test perdite in pressione con kit azoto (kit 01.000.142 a richiesta)
- > **I:** Gestione operatori
- > **L:** Multipass automatico (EVO)
- > **M:** Gestione olio standard ed ibrido con lavaggio automatico dei tubi (mod. EVO)
- > **N:** Software multilingua
- > **O:** Scarico dati da porta USB
- > **P:** Imballo salvaspazio per 8 stazioni A/C



- > **A:** Graphisches Display
- > **B:** Integrierte Datenbank (für PKWs, Lastkraftwagen, Landmaschinen) mit der Updatemöglichkeit
- > **C:** Drucktest mit Befüllanpassung (WSC manuell) Modell EVO
- > **D:** Einstellung der Schlauchlänge
- > **E:** Drucker (mod. PLUS + EVO)
- > **F:** Klimaanlage-Durchspülen (Kit 01.000.96 auf Anfrage)
- > **G:** Recycling-Spülung, AUDI/VW-Typ (Kit 01.000.139 auf Anfrage) (mod. EVO)
- > **H:** Leckkontrolle-Test mit dem Stickstoff-Satz (01.000.142) *auf Anfrage
- > **I:** Benutzer Management
- > **L:** Automat. Multipass (EVO)
- > **M:** Standard- und Hybridöleinstellung mit automat. Spülung der Schläuche (EVO)
- > **N:** Mehrsprachige Software
- > **O:** USB-Anschluss für Datenübertragung
- > **P:** Abmessungen und Gewicht ideal für 8 Geräte-Verpackung



- > **A:** Graphic display
- > **B:** Built-in database (cars, trucks, agricultural machines) with possibility to upgrade
- > **C:** Pressure test with charge adjustment (manual WSC) mod. EVO
- > **D:** Hose length adjustment
- > **E:** Printer included (PLUS/ EVO)
- > **F:** Flushing cleaning of the A/C system (kit 01.000.96 on request)
- > **G:** Recycling cleaning of the A/C system, AUDI/VW type (kit 01.000.139 on request) (mod. EVO)
- > **H:** Leakage test with nitrogen (kit 01.000.142 on request)
- > **I:** User management
- > **L:** Automatic Multipass (mod. EVO)
- > **M:** Standard and Hybrid oil management with automatic cleaning of the hoses (EVO)
- > **N:** Multilingual software
- > **O:** Integrated USB for data download
- > **P:** Reduced overall package for 8 A/C stations



- > **A:** Pantalla gráfica
- > **B:** Banco de datos integrado (coches, camiones, máquinas agrícolas) con posibilidad de actualización
- > **C:** Prueba presiones con ajuste de carga (WSC manual) mod. EVO
- > **D:** Ajuste longitud de tubos
- > **E:** Impresora de serie (mod. PLUS + EVO)
- > **F:** Lavado instalación A/A por inundación REFILLING (kit 01.000.96 bajo pedido)
- > **G:** Lavado instalación A/A por reciclaje tipo AUDI/VW (kit 01.000.139 bajo pedido) (mod. EVO)
- > **H:** Prueba pérdidas en presión con kit nitrógeno (kit 01.000.142 bajo pedido)
- > **I:** Gestión usuarios
- > **L:** Multipass automático (mod. EVO)
- > **M:** Gestión aceite estándar híbrido con lavado automático de los tubos (mod. EVO)
- > **N:** Software multilingüe
- > **O:** Descarga datos puerta USB
- > **P:** Al comprar 8 estaciones A/C el embalaje ahorra espacio



- > **A:** Afficheur graphique
- > **B:** Banque des données intégrée (voitures, camions, machines agricoles) avec possibilité de mise à jour
- > **C:** Test des pressions avec correction de la charge (WSC manuel) mod. EVO
- > **D:** Imposition longueur tuyaux
- > **E:** Imprimante de série (mod. PLUS + EVO)
- > **F:** Nettoyage système A/C par remplissage (avec kit 01.000.96 sur demande)
- > **G:** Nettoyage système A/C par recyclage type AUDI/VW (avec kit 01.000.139 sur demande) (mod. EVO)
- > **H:** Test des fuites en pression avec kit azote (kit 01.000.142 sur demande)
- > **I:** Gestion opérateurs
- > **L:** Multipass automatique (EVO)
- > **M:** Gestion huile standard et hybride avec nettoyage automatique des tuyaux (EVO)
- > **N:** Software multilingue
- > **O:** Transfert données de la porte USB
- > **P:** Emballage contenu pour 8 stations



- > **A:** Āđāōē-āñēēē āēñīēāē
- > **B:** Āñōđīāīūē Software āēy āāōīīāēēāē, āōōčīāūō ē ñ/ō īāōēī ñ āāēūīāēōēī īāīāēāīēāī
- > **C:** Īōīāāōēā āāēāīēy ñ ēñīōāāēāīēāī çāīōāāēē (WSC āđō-īōp) īīāāēū EVO
- > **D:** Īāñōđīēēā āēēīū ōēāīāīā
- > **E:** Īōēīōāō (PLUS/EVO)
- > **F:** Īōīūūāēā ēīīāēōēīāđā (īāāīđ 01.000.96 īī çāīđīñō)
- > **G:** Īōīūūāēā ēīīāēōēīāđā ē đāōēđōēōyōēy, ōēī AUDI/VW (īāāīđ 01.000.139 īī çāīđīñō) (īīāāēū EVO)
- > **H:** Ōāñō īā īōāīāīō ōōā-āē ñ īīīūūp āçīōā (īāāīđ 01.000.142 īī çāīđīñō)
- > **I:** Ōīđāāēāīēā īīēūçīāāōāēyīē
- > **L:** Multipass āāōīāōē-āñēēē (īīāāēū EVO)
- > **M:** Āīđōñē ñōāīāāōđōīāī ē āēāōēāīīāī īāñēā ñ āāōīīāōē-āñēīē īōīīūāēīē ōēāīāīā (īīāāēū EVO)
- > **N:** Īīīāyçū-īīā īōīāōāīīīā īāāñīā-āīēā
- > **O:** Āūōīā USB āēy īāđāāā-ē āāīūō
- > **P:** Āāāāđēōū ē āāñ ēāāēūīū āēy ōīāēīāēē ē īāđāāīçēē 8 ōñōāīīāē



AUTOMOTIVE
EXPERTISE

SPIN

Rivenditore
Dealer
Distributeur
Einzelhändler
Distribuidor
 ôè òì à-ì òí ààààö



CLEVER
ADVANCE

SPIN

SPIN s.r.l.

Via Casalecchio 35/G
 47924 Rimini (RN) Italy
 Tel. +39 0541.730777
 Fax +39 0541.731315
 e-mail: info@spinsrl.it
www.spinsrl.it

BASIC

- > Disponibilità anche in versione:
- > Available also the version:
- > Disponible en version aussi:
- > Verfügbar auch die Version mit:
- > Disponible también la versión con:
- > A íà èè-èè oàèèààààòñèý ñ:

PLUS

EVO

MULTIGAS

AUTOMOTIVE
 EXPERTISE
SPIN