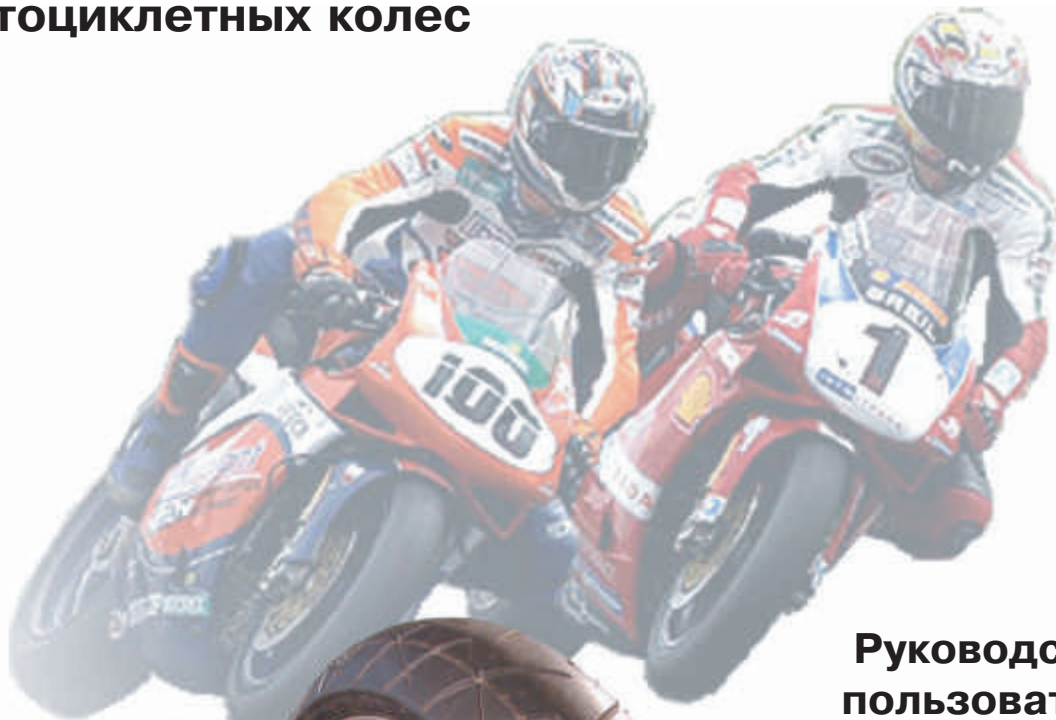


Pro Bike II

**Адаптер для динамической балансировки
мотоциклетных колес**



**Руководство
пользователя**

**Данные
производителей
мотоциклетных колес**



GEB 001 024

HAWEKA-RUSSIA

Москва, Никитинская ул, д. 21, корп. 1 Тел: (495) 165-0000, 164-6940
E-mail: haweka@1650000.ru <http://www.haweka.ru>



Факс: (495) 163-4342

Содержание

1.	Введение	4
2.	Краткое описание модульной системы Pro Bike	5
2.1	Модульная система Pro Bike ECO	5
2.2	Дополнительный комплект Pro Bike STANDARD	6
2.3	Модульная система Pro Bike PROFESSIONAL	7
2.4	Дополнительный комплект Pro Bike EXPERT	8
3.	Применение быстросъемного зажима Quick-Fix	9
4.	Установка адаптера для мотоциклетных колес на балансировочный стенд	10
4.1	Установка на балансировочный стенд с несъемным фланцем, например, HAWEKA B 9000	10
4.2	Установка на балансировочный стенд с конусным валом, например, Weissbarth micron 860	12
5.	Инструкции по использованию специальных комплектов центрирующих элементов	13
6.	Данные мотоциклов	17
6.1	Примеры применения адаптера Pro Bike	17
7.	Данные мотоциклов	18
8.	Запасные части и принадлежности	31

Издание: Октябрь 2004

Данная инструкция по эксплуатации подвержена изменениям.

2-е исправленное издание PRO BIKE II

Иллюстрации: HAWEKA Auswuchttechnik / 30938 Burgwedel

Данная публикация может быть воспроизведена в любой форме и любыми средствами.

1. Введение

Дорогой клиент,

производители мотоциклов регулярно обновляют модели выпускаемой продукции для удовлетворения запросов любого водителя.

Новые технические достижения, например, monolever заднего колеса, в купе с современными дизайнерскими решениями, приводят к значительному увеличению ширины мотоциклетных шин.

Фирма **HAWEKA** задалась целью быстро реагировать на технические изменения, следуя современному темпу развития мотоциклетной промышленности.

Поэтому адаптер для динамической балансировки мотоциклетных шин **Pro Bike** в течение нескольких лет подвергался постоянным модернизациям.

С новым адаптером **Pro Bike II** вы получаете одно из самых последних достижений фирмы **HAWEKA** и его неограниченные преимущества:

- Точность результата балансировки
- Простота и легкость установки
- Безопасность во время работы
- Модульные комплекты.

В ходе модернизаций мы оптимизировали симметрирующее устройство, изменили конструкцию и разработали новые дополнительные комплекты центрирующих приспособлений. Благодаря различным переходникам, входящим в комплект, адаптер **Pro Bike** может быть установлен практически на любой имеющийся на рынке балансировочный стенд. Пожалуйста, прочтите более подробное описание на следующих страницах.



Наши адаптеры дают возможность Вам работать профессионально и с максимально возможным результатом.

Я надеюсь, что Вам понравится работать с нашим адаптером для мотоциклетных колес **Pro Bike II** и клиенты-мотоциклисты оценят Ваши старания.

Искренне Ваш,



Дирк Варкоч
(исполнительный директор)

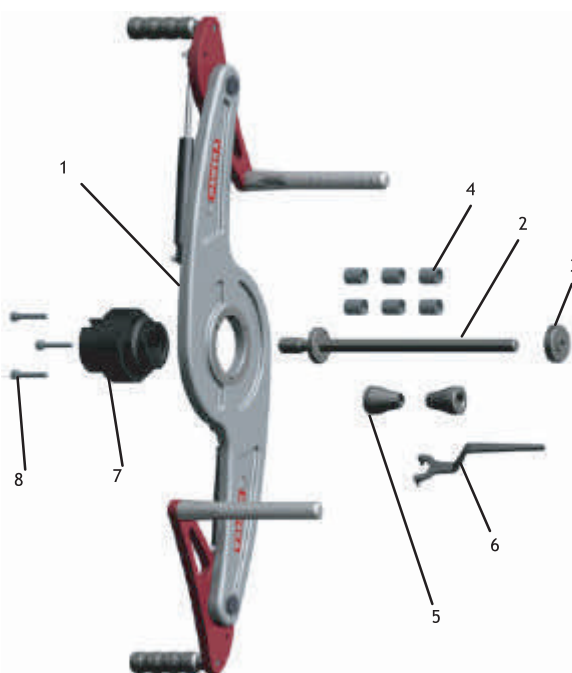
2. Краткое описание модульной системы Pro Bike

2.1 Модульная система ECO

Модульная система Pro Bike **ECO** – комплект основного оборудования для закрепления мотоциклетного колеса на обычном балансировочном стенде.

В состав системы ECO входит базовая плита Pro Bike новой конструкции с зажимным устройством (устанавливается при необходимости) и валом диаметром 14 мм, на который надевается колесо, а также 2 центрирующих конуса, распорные втулки и радиусный гаечный ключ. Настенный дистпей в комплект не входит.

№ по каталогу 805 XXX 010



№ поз.	Описание	Кол.	№ по каталогу
1	Базовая плита Pro Bike	1	803e008 009
2	Вал диаметром 14 мм	1	870eXXX 140
3	Гайка М14 с накаткой	1	840e140 001
4	Распорная втулка 15 мм	6	860e150 002
5	Центрирующие конусы	2	850e140 001
6	Гаечный ключ	1	990e008 001
7	Конусное зажимное устройство	1	800e999 003
8	Винт М6х35	2	D00912 06035

Конструкция вала (поз. 2) зависит от типа балансировочного стенда!

XXX = 997 – для балансировочного стенда с коническим валом

XXX = 010 – для балансировочного стенда с цилиндрическим валом

Зажимное устройство (поз.7) зависит от типа балансировочного стенда!



Примечание

XXX в каталожном номере комплекта = диаметру вала балансировочного стенда:

(28 мм – 280)

(36 мм – 360)

(38 мм – 380)

(40 мм – 400)

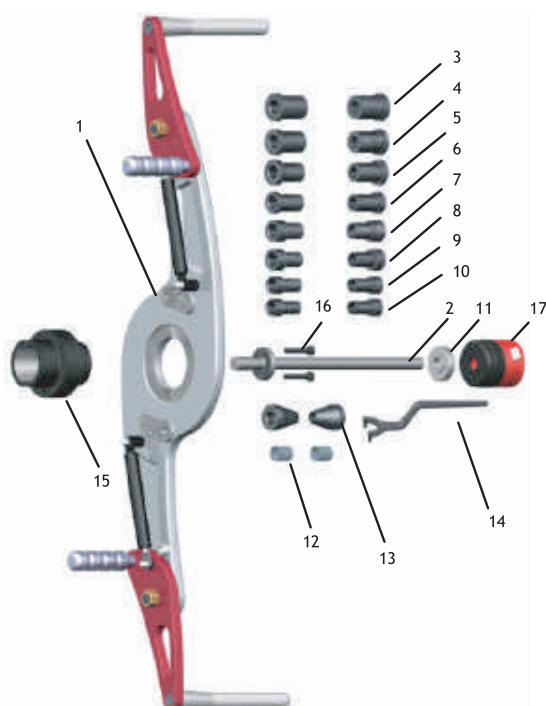
Балансировочный стенд с коническим валом XXX = 818

2.2 Модульная система Pro Bike STANDARD

С модульной системой Pro Bike **STANDARD** Вы получаете комплект приспособлений для балансировки большого количества типоразмеров мотоциклетных колес. Этот комплект может быть модернизирован в любое время.

Новинка, теперь и для колес скутеров!

№ по каталогу 805 XXX 000



(На рисунке показан комплект 805 818 000 с конусным зажимным устройством)

Колеса скутеров могут быть закреплены без специальных переходников!

№ поз.	Описание	Кол.	№ по каталогу
1	Базовая плита Pro Bike	1	803e008 009
2	Вал диаметром 14 мм	1	870eXXX 140
3	Центрирующая втулка 28 мм	2	860e140 280
4	Центрирующая втулка 25 мм	2	860e140 250
5	Центрирующая втулка 22 мм	2	860e140 220
6	Центрирующая втулка 20 мм	2	860e140 200
7	Центрирующая втулка 19 мм	2	860e140 190
8	Центрирующая втулка 17 мм	2	860e140 170
9	Центрирующая втулка 16 мм	2	860e140 160
10	Центрирующая втулка 15 мм	2	860e140 150
11	Гайка с накаткой M14	1	840e140 001
12	Распорная втулка 15 мм	2	860e150 002
13	Центрирующие конусы	2	850e140 001
14	Гаечный ключ	1	990e008 001
15	Конусное зажимное устройство	1	800e999 003
16	Винт M6x35	2	D00912 06035
17	Быстросъемный зажим Quick-Fix Ø 14 мм	1	890 140 001
	Стандартный настенный дисплей (на рисунке не показан)	1	900 008 142

Конструкция вала (поз. 2) зависит от типа балансировочного стенда!

XXX = 997 – для балансировочного стенда с коническим валом

XXX = 010 – для балансировочного стенда с цилиндрическим валом

Зажимное устройство (поз. 15) зависит от типа балансировочного стенда!



Примечание

XXX в каталожном номере комплекта = диаметру вала

балансировочного стенда: (28 мм – 280)

(36 мм – 360)

(38 мм – 380)

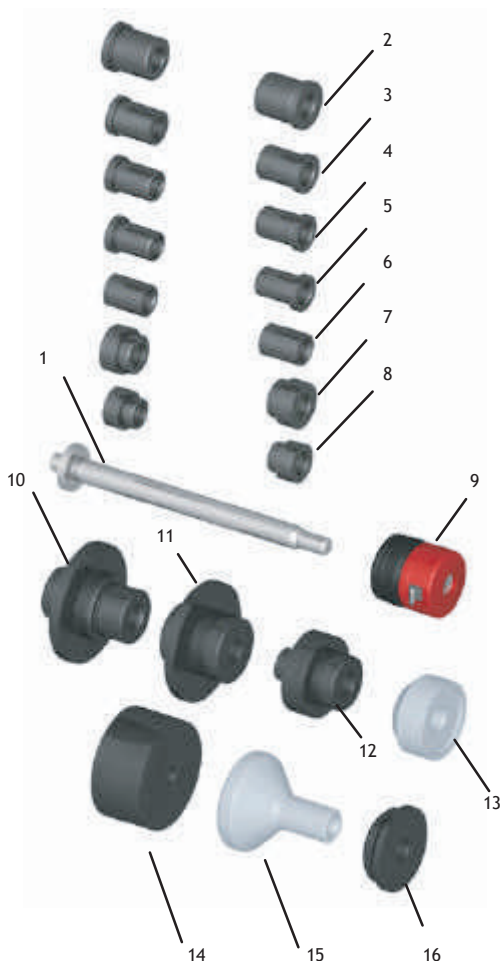
(40 мм – 400)

Балансировочный стенд с коническим валом XXX = 818

2.3 Дополнительный комплект Pro Bike PROFESSIONAL

Комплект приспособлений дополнительного комплекта **PROFESSIONAL** увеличивает возможности системы и позволяет балансировать даже колеса мотоциклов с подвеской типа монорычаг (mono lever). В состав комплекта входит новый быстросъемный зажим Quick-Fix Ø 19 мм. Возможности системы с этим комплектом могут быть еще более увеличены с приобретением комплекта **EXPERT** с дополнительными валами.

№ по каталогу 805 XXX 001



№ поз.	Описание	Кол.	№ по каталогу
1	Вал диаметром 19 мм	1	870eXXX 190
2	Центрирующая втулка 35 мм	2	860e190 350
3	Центрирующая втулка 28 мм	2	860e190 280
4	Центрирующая втулка 25,4 мм	2	860e190 254
5	Центрирующая втулка 24 мм	2	860e190 240
6	Прижимная втулка для Harley Davidson	2	860e190 260
7	Центрирующая втулка 32 мм для Suzuki	2	860e190 320
8	Центрирующая втулка 25 мм для Suzuki	2	860e190 250
9	Быстросъемный зажим Quick-Fix Ø 19 мм	1	890 190 001
10	Центрирующая втулка для Ducati / Triumph	1	860e190 004
11	Центрирующая втулка для MV Agusta F4 -750/Honda VFR	1	860e190 011
12	Центрирующая втулка для Honda NTV 650s	1	860e190 008
13	Центрирующий конус / Прижимная втулка	1	850e190 001
14	Центрирующая втулка для BMW	1	860e141 005
15	Полиамидная прижимная втулка для BMW	1	860e140 006
16	Центрирующая втулка для Aprilia / BMW	1	890e190 012
	Стандартный настенный дисплей (на рисунке не показан)		900 008 142

Конструкция вала (поз. 1) зависит от типа балансировочного станда!
 XXX = 997 – для балансировочного станда с коническим валом
 XXX = 010 – для балансировочного станда с цилиндрическим валом

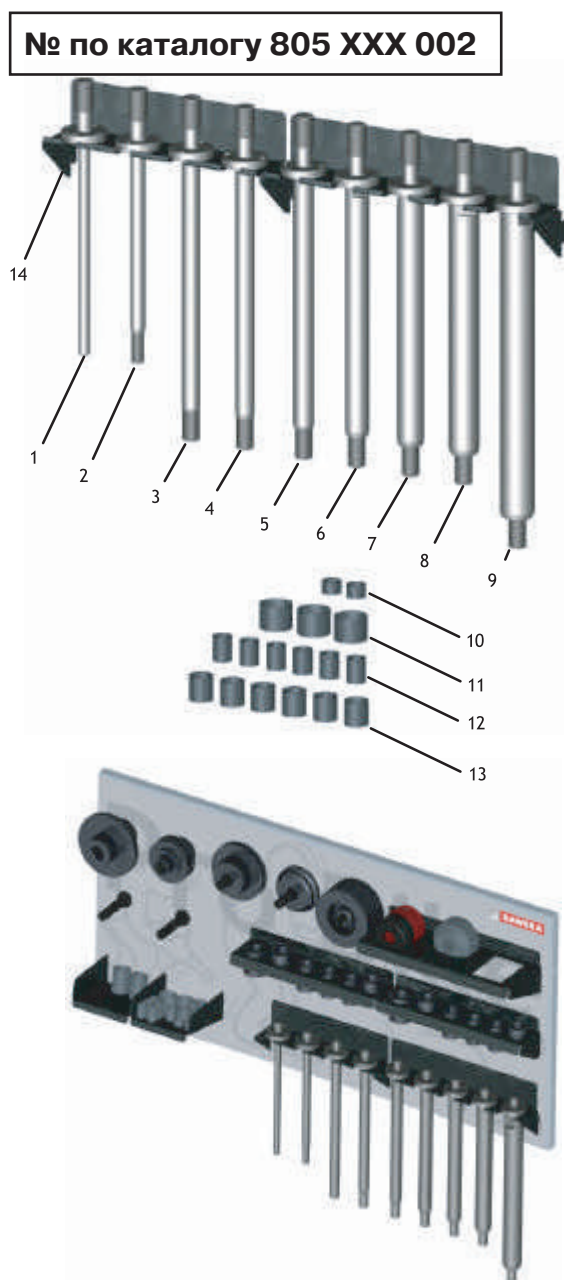


Примечание

В зависимости от типа балансировочного станда его выходной вал может быть коническим или цилиндрическим:
 XXX -> 818 = конический вал,
 008 = цилиндрический вал

2.4 Дополнительный комплект EXPERT

С дополнительным комплектом Pro Bike EXPERT Вы становитесь экспертом в балансировке мотоциклетных колес. С дополнительными валами для установки колес Вы можете добиться исключительно высоких результатов балансировки. Входящий в комплект настенный кронштейн для подвешивания валов может быть легко установлен непосредственно на настенный дисплей из комплекта Pro Bike PROFESSIONAL. Благодаря этому обеспечивается удобство хранения и защита от грязи дополнительных валов.



№ поз.	Описание	Кол.	№ по каталогу
1	Вал диаметром 10 мм	1	870eXXX 100
2	Вал диаметром 12 мм	1	870eXXX 120
3	Вал диаметром 15 мм	1	870eXXX 150
4	Вал диаметром 16 мм	1	870eXXX 160
5	Вал диаметром 17 мм	1	870eXXX 170
6	Вал диаметром 20 мм	1	870eXXX 200
7	Вал диаметром 22 мм	1	870eXXX 220
8	Вал диаметром 25 мм	1	870eXXX 250
9	Вал диаметром 28 мм	1	870eXXX 280
10	Центрирующая втулка, короткая	2	860e100 002
11	Центрирующая втулка	3	860e250 002
12	Центрирующая втулка диаметром 12 мм	6	860e120 002
13	Центрирующая втулка	6	850e180 002
14	Настенный кронштейн	2	900e008 183/4

Конструкция вала (поз. 1-9) зависит от типа балансировочного станда!

XXX = 997 – для балансировочного станда с коническим валом

XXX = 010 – для балансировочного станда с цилиндрическим валом



В зависимости от типа балансировочного станда его выходной вал может быть коническим или цилиндрическим:

XXX -> 818 = конический вал, 008 = цилиндрический вал

3. Применение быстросъемного зажима Quick-Fix

Быстросъемный зажим **Quick-Fix** может применяться с любыми зажимающими приспособлениями **Pro Bike**.

Использование **Quick-Fix** значительно облегчает зажим мотоциклетного колеса на балансировочном стенде.



Стандарт

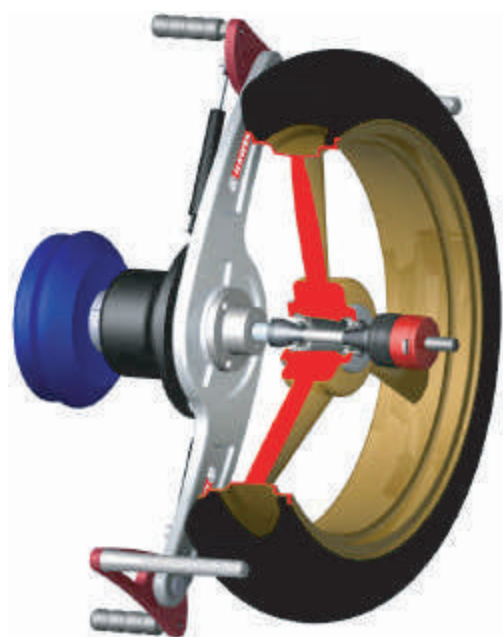
Нет необходимости в установке распорных элементов.

Нет необходимости в заворачивании гаек с накаткой.



НОВИНКА

**Значительная
экономия
времени**



Быстросъемный зажим **Quick-Fix** устанавливается на вал и прижимает колесо к центрирующему узлу. Правильное крепление колеса обеспечивается поворотом черного пластмассового кольца зажима Quick-Fix по часовой стрелке до фиксации.

Правильное крепление колеса обеспечивается только при повороте до фиксации черного пластмассового кольца зажима.



Примечание

После выполнения балансировки освобождают быстросъемный зажим Quick-Fix поворотом черного кольца против часовой стрелки, нажимают на рычаг зажима и снимают его с вала.

Для вала колеса диаметром 14 мм

номер по каталогу 890 140 001

Для вала колеса диаметром 19 мм

номер по каталогу 890 190 001

4. Установка адаптера для мотоциклетных колес на балансировочный стенд

4.1 Установка на балансировочный стенд с несъемным фланцем, например, HAWEKA B 9000

1) Демонтаж центрирующего вала с несъемным фланцем



Вставьте отвертку в отверстие вала и включите (если есть) ножной тормоз. Ослабьте крепление вала и вывинтите его полностью.



2) Подготовка базовой плиты Pro Bike



Закрепите на базовой плите переходник, соответствующий данному балансировочному стенду.



3) Установка базовой плиты Pro Bike на фланец



Наденьте базовую плиту Pro Bike в сборе с переходником на вал станда, совместите отверстия в плите с отверстиями во фланце и зафиксируйте плиту с помощью винтов.



Винты устанавливаются со стороны балансировочного станда. Их затяжка должна производиться равномерно. Убедитесь, что базовая плита Pro Bike плотно прилегает к плоскости фланца.

4) Установка вала мотоциклетного колеса



Завинтите вал мотоциклетного колеса в отверстие вала станда и затяните его гаечным ключом.

5) Установка колеса в адаптер Pro Bike

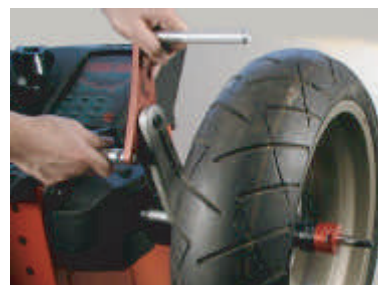
Для достижения лучшего результата балансировки необходимо выдержать минимальное расстояние от колеса до базовой плиты. Убедитесь, что колесо не касается базовой плиты Pro Bike, а удерживается только центрирующими втулками.



В зависимости от типа колеса установите требуемые центрирующие элементы. После этого зафиксируйте колесо быстросъемным зажимом Quick-Fix.



После этого консольные рычаги могут быть отрегулированы под размер колеса.



6) Удлинение измерительной штанги



В зависимости от используемого балансировочного станда, может понадобиться удлинить измерительную штангу. В этом случае или на штангу надевается удлинитель, или сама штанга заменяется более длинной.



В нашем примере для станда В 9000 необходим удлинитель штанги (номер по каталогу BAZ0027780).

За более подробной информацией обращайтесь к ближайшему дистрибьютору фирмы HAWEKA.

4.2 Установка на балансировочный стенд с конусным валом, например, **Beissbarth micron 860**



Полностью вывинтите винт, с шестигранным углублением под ключ, крепления фланца на валу. После этого фланец может быть демонтирован.



Закрепите на базовой плите Pro Bike переходник для конусного вала.



Наденьте базовую плиту Pro Bike на конический вал балансировочного стенда, а затем завинтите вал мотоциклетного колеса вручную. Затяните вал гаечным ключом, который входит в комплект.



В зависимости от типа колеса, установите требуемые центрирующие элементы. После этого зафиксируйте колесо быстросъемным зажимом Quick-Fix.



Для достижения лучшего результата балансировки необходимо выдержать минимальное расстояние от колеса до базовой плиты.



Примечание

Убедитесь, что колесо не касается базовой плиты Pro Bike, а удерживается только центрирующими втулками.



5. Инструкции по использованию специальных комплектов центрирующих элементов



Специальные комплекты центрирующих элементов

Вы располагаете модульной системой **ECO** или даже системой **STANDARD**, но Вам необходимо балансировать колеса мотоциклов с задней подвеской типа монорычаг (monolever).

В этом случае, Вам необходим дополнительный комплект **PROFESSIONAL**, в комплектацию которого входят все специальные центрирующие элементы.

Если требуется только один специальный элемент, то Вы можете приобрести его отдельно.

Все специальные центрирующие элементы рассчитаны для установки на вал мотоциклетного колеса диаметром 19 мм и быстросъемный зажим **Quick-Fix**.



Примечание

Даже если Вы приобрели один специальный центрирующий элемент, Вам необходим вал колеса диаметром 19 мм и соответствующий быстросъемный зажим Quick-Fix!



Конструкция вала зависит от типа балансирующего стэнда:

Стенд с цилиндрическим валом – номер по каталогу 870e010 190

Стенд с коническим валом – номер по каталогу 870e997 190

Быстросъемный зажим Quick-Fix для вала 19 мм (см. стр. 9).

И вал колеса диаметром 19 мм, и быстросъемный зажим Quick-Fix входят в дополнительный комплект PROFESSIONAL!

Для того чтобы Вы могли балансировать больше разнообразных мотоциклетных колес, специальные центрирующие элементы были улучшены и модернизированы.

Информация по применению различных центрирующих элементов приведена на следующих страницах.

APRILIA

RST Futura



Пример применения элементов из дополнительного комплекта PROFESSIONAL



Пример применения комплекта 860 190 012 для колес мотоциклов Aprilia и BMW

BMW

F 650 CS Scarver



Для задних колес

1 комплект центрирующих втулок: номер по каталогу 860 190 012

(в дополнительный комплект PROFESSIONAL входит только одна центрирующая втулка)

BMW

R 850 C
R 850 R
R 850 GS
R 100 Mystic
R 100 R Classic
R 100 RT Classic
R 100 PD Classic
R 1100 GS
R 1100 R
R 1100 S
R 1100 RT
R 1100 RS
R 1150 GS
R 1150 RT
R 1150 GS Adventure
R 1150 R Rockster
R 1200 C
R 1200 C Independent
R 1200 GS

K 75 RT
K 1100 LT
K 1100 RS
K 1200 GT
K 1200 LT
K 1200 RS



Для задних колес

1 комплект центрирующих элементов: номер по каталогу 860 141 005 (центрирующие и прижимные втулки, без вала)

(вал для колеса входит в состав модульных систем ECO и STANDARD, центрирующие и прижимные втулки входят в состав дополнительного комплекта PROFESSIONAL)

DUCATI

TRIUMPH

(3-х спицевые диски)

748

748 BIPOSTO

916

916 BIPOSTO

Sprint ST
Speed Triple
Daytona 955 i
T 509
T 595



(5-ти спицевые диски)

748 R

748 S

996 (все модели)

998 (все модели)

Для задних колес (могут устанавливаться любой стороной!)

1 центрирующая втулка: номер по каталогу 860e190 004

(входит в дополнительный комплект PROFESSIONAL)

HARLEY DAVIDSON

Bad Boy

Dyna Super Glide

Dyna Glide Low Rider

Dyna Glide Conv.

Dyna Wide Glide

Electra Glide Classic

Fat Boy

Softail Springer

Sportster 883 ST

Sportster 883 Hugger

Sportster 1200

Sportster 1200 Custom

Sportster 1200 Sport

Heritage Softail Classic

Softail Deuce

Heritage Springer

Night Train

Softail Custom

Softail Standard

Для передних и задних колес

**1 комплект дистанционных втулок:
номер по каталогу 860 190 007**

(входит в дополнительный комплект PROFESSIONAL)



HARLEY DAVIDSON

Для передних и задних колес

**1 комплект центрирующих втулок:
номер по каталогу 860 190 014**

(входит в дополнительный комплект PROFESSIONAL)



MV AGUSTA

F4 750
750 Brutale

HONDA

VFR 750
VFR 800
VFR V-TEC

Для передних колес мотоцикла MV AGUSTA

1 комплект центрирующих втулок: номер по каталогу 860 190 350

(входит в дополнительный комплект PROFESSIONAL)

Для задних колес (могут устанавливаться любой стороной!)

1 центрирующая втулка: номер по каталогу 860e190 011

(входит в дополнительный комплект PROFESSIONAL)

NEW



HONDA

Goldwing 1800
NTV 650

Центрирующая втулка может устанавливаться с любой стороны колеса!

Для задних колес

1 центрирующая втулка: номер по каталогу 860e190 008

(входит в дополнительный комплект PROFESSIONAL)



SUZUKI

GSX-R 600
GSX-R 750
GSX-R 1000
GSX R 1300 HAYABUSA

Для передних и задних колес

1 комплект центрирующих втулок: номер по каталогу 860 190 009

(входит в дополнительный комплект PROFESSIONAL)

SUZUKI

GSF 1200 Bandit

Для задних колес

1 комплект центрирующих втулок: номер по каталогу 860 190 240

(входит в дополнительный комплект PROFESSIONAL)



6. Данные мотоциклов

Приведенные ниже данные не отображают все возможные применения адаптера балансировки для мотоциклетных колес Pro Bike. Данные приводятся только в качестве справочного материала при повседневном использовании адаптера. Благодаря сортировке данных по производителям мотоциклов, облегчается поиск данных для конкретной модели.

По мере поступления данных от производителей, мы постоянно дополняем данный список.

Пожалуйста, извините, если какие-либо модели мотоциклов отсутствуют в списке. Иногда бывает сложно своевременно получить необходимую информацию и добавить ее в список. Поэтому мы снимаем с себя какую-либо ответственность за любые возможные неточности.

Список производителей:

Aprilia / BMW / Buell / Ducati

Enfield / Gilera / Harley Davidson

Honda / Jawa / Kawasaki / KTM

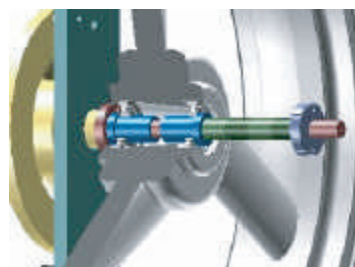
Laverda / Moto Guzzi / MV Agusta

MZ / Suzuki / Triumph / Yamaha

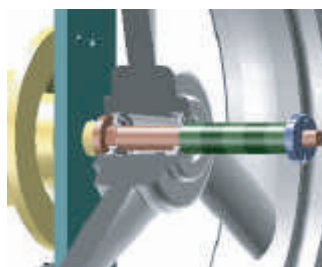
6.1 Примеры применения адаптера Pro Bike



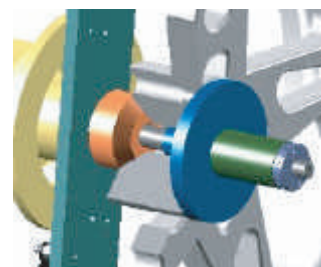
Вал с
центрирующими
конусами



Вал с
центрирующими
втулками



Вал с диаметром,
соответствующим
внутреннему
диаметру
подшипника
колеса



Вал со
специальным
комплект
центрирующих
элементов

7. Данные мотоциклов

Aprilia МОДЕЛИ	ДИАМЕТР ОСИ КОЛЕСА		МОНОРЫЧАГ		ПРИМЕЧАНИЯ Специальные центрирующие элементы (№ по кат.)
	переднего	заднего	переднего	заднего	
Classic 125	15	17	-	-	
RS 125	20	20	-	-	-
ETX 125	15	17	-	-	-
RX 125	17	17	-	-	-
RS 250	20	20	-	-	-
Pegaso 650	17	17	-	-	-
Pegaso 650 Garda	17	17	-	-	-
Moto 6.5	17	17	-	-	-
RSV mille	20	25	-	-	-
RSV mille SP	20	25	-	-	-
SL 1000 Falco	20	25	-	-	-
RST Futura	20	-	-	-	Комплект 860 190 012

BMW МОДЕЛИ	ДИАМЕТР ОСИ КОЛЕСА		МОНОРЫЧАГ		ПРИМЕЧАНИЯ Специальные центрирующие элементы (№ по кат.)
	переднего	заднего	переднего	заднего	
F 650 (все типы)	17	17	-	-	-
F 650 CS SCARVER	20	-	-	X	Для оригинальных колес: 1x 860 190 012
K 75 RT	25	-	-	X	Для оригинальных колес: 1x 860e190 005
K 1100 LT	25	-	-	X	Для оригинальных колес: 1x 860e190 005
K 1100 RS	25	-	-	X	Для оригинальных колес: 1x 860e141 005
R 850 R	20	-	-	X	Для оригинальных колес: 1x 860e190 005
R 850 C	20	-	-	X	Для оригинальных колес: 1x 860e190 005
R 850 GS	20	-	-	X	Для оригинальных колес: 1x 860e190 005
R 100 R Classic	25	-	-	X	Для оригинальных колес: 1x 860e190 005
R 100 R Mystic	25	-	-	X	Для оригинальных колес: 1x 860e190 005
R 100 RT Classic	25	-	-	X	Для оригинальных колес: 1x 860e190 005
R 1100 R	20	-	-	X	Для оригинальных колес: 1x 860e190 005
R 1100 RT	20	-	-	X	Для оригинальных колес: 1x 860e190 005
R 1100 S	20	-	-	X	Для оригинальных колес: 1x 860e141 005
R 1100 RS	20	-	-	X	Для оригинальных колес: 1x 860e141 005
R 100 PD Classic	25	-	-	X	Для оригинальных колес: 1x 860e190 005
R 1100 GS	20	-	-	X	Для оригинальных колес: 1x 860e190 005
R 1150 RT	20	-	-	X	Для оригинальных колес: 1x 860e190 005
R 1150 RS	20	-	-	X	Для оригинальных колес: 1x 860e190 005
R 1150 GS	20	-	-	X	Для оригинальных колес: 1x 860e190 005
R 1150 GS Adventure	20	-	-	X	Для оригинальных колес: 1x 860e190 005
R 1150 R Rockster	20	-	-	X	
R 1200 C	20	-	-	X	Для оригинальных колес: 1x 860e141 005
R 1200 C Independent	20	-	-	X	Для оригинальных колес: 1x 860e141 005
R 1200 GS	25	-	-	X	Для оригинальных колес: 1x 860e141 005
K 1200 LT	20	-	-	X	Для оригинальных колес: 1x 860e141 005
K 1200 RS	20	-	-	X	Для оригинальных колес: 1x 860e141 005
K1200 GT					Для оригинальных колес: 1x 860e141 005

BUELL МОДЕЛИ	ДИАМЕТР ОСИ КОЛЕСА		МОНОРЫЧАГ		ПРИМЕЧАНИЯ Специальные центрирующие элементы (№ по кат.)
	переднего	заднего	переднего	заднего	
M2 Cyclone	17	25	-	-	-
S1 Lightning/White L.	17	25	-	-	-
X1 Lightning	17	25	-	-	-
S3/S3 Thunderbolt	17	25	-	-	-
Firebolt XB9 R	17	25	-	-	-
Firebolt XB9 R и S	17	30	-	-	с 2003 г.

Ducati МОДЕЛИ	ДИАМЕТР ОСИ КОЛЕСА		МОНОРЫЧАГ		ПРИМЕЧАНИЯ Специальные центрирующие элементы (№ по кат.)
	переднего	заднего	переднего	заднего	
Monster 600 (все типы)	17	25	-	-	-
Monster 620 (все типы)	17	25	-	-	-
Monster 750 (все типы)	17	25	-	-	-
SS 750 ie Nuda/Carenata	17	25	-	-	-
748	-	-	-	X	Для оригинальных колес: 1x 860e190 004
748 BIPOSTO	-	-	-	X	Для оригинальных колес: 1x 860e190 004
748 R/S	-	-	-	X	Для оригинальных колес: 1x 860e190 010
Monster 900	17	25	-	-	-
Monster 900 S	17	25	-	-	-
SS 900 ie Nuda/Carenata	17	25	-	-	-
ST 4	17	25	-	-	-
ST 2	17	25	-	-	-
916	25	-	-	X	Для оригинальных колес: 1x 860e190 004
916 Biposto	25	-	-	X	Для оригинальных колес: 1x 860e190 004
996 (все типы)	25	-	-	X	Для оригинальных колес: 1x 860e190 010
998 (все типы)	25	-	-	X	Для оригинальных колес: 1x 860e190 010
999 (все типы) только 2003 г.	25	30	-	-	-
Multistrada только 2003 г.	25	-	-	-	Для оригинальных колес: 1x 860e190 010

Enfield МОДЕЛИ	ДИАМЕТР ОСИ КОЛЕСА		МОНОРЫЧАГ		ПРИМЕЧАНИЯ Специальные центрирующие элементы (№ по кат.)
	переднего	заднего	переднего	заднего	
325 Diesel	неподв. ось	17	-	-	-
Bullet 500 / Deluxe	неподв. ось	17	-	-	-

Gilera МОДЕЛИ	ДИАМЕТР ОСИ КОЛЕСА		МОНОРЫЧАГ		ПРИМЕЧАНИЯ Специальные центрирующие элементы (№ по кат.)
	переднего	заднего	переднего	заднего	
Saturno 500	12	12	-	-	-
RC 600	10	15	-	-	-
RC 600 C	10	15	-	-	-
Nordcape	12	15	-	-	-
XRT 600	12	12	-	-	-

Harley Davidson МОДЕЛИ	ДИАМЕТР ОСИ КОЛЕСА		МОНОРЫЧАГ		ПРИМЕЧАНИЯ Спец. центрирующие элементы (№ по кат.)
	переднего	заднего	переднего	заднего	
Bad Boy	19,05	19,05	-	-	1x 860 190 007
Dyna Super Glide	19,05	19,05	-	-	1x 860 190 007
Dyna Glide Low Rider	19,05	19,05	-	-	1x 860 190 007
Dyna Glide Conv.	19,05	19,05	-	-	1x 860 190 007
Dyna Wide Glide	19,05	19,05	-	-	1x 860 190 007
Dyna Super Glide T-Sport	19,05	19,05	-	-	1x 860 190 007
Electra Glide (все типы)	19,05	19,05	-	-	1x 860 190 007
Fat Boy (все типы)	19,05	19,05	-	-	1x 860 190 007
Heritage Springer	19,05	19,05	-	-	1x 860 190 007
Softail Custom	19,05	19,05	-	-	1x 860 190 007
Softail Springer	19,05	19,05	-	-	1x 860 190 007
Sportster 883 St	19,05	19,05	-	-	1x 860 190 007
Sportster 883 Hugger	19,05	19,05	-	-	1x 860 190 007
Sportster 1200 (все типы)	19,05	19,05	-	-	1x 860 190 007
Softail Standard	19,05	19,05	-	-	1x 860 190 007
Road King	19,05	19,05	-	-	1x 860 190 007
Night Train	19,05	19,05	-	-	1x 860 190 007
Heritage Softail Classic	19,05	19,05	-	-	1x 860 190 007
Softail Deuce	19,05	19,05	-	-	1x 860 190 007
Heritage Springer	19,05	19,05	-	-	1x 860 190 007
V-ROD	25,4	25,4	-	-	1 x вал 870e010 254 или 1x 860 190 014

Honda МОДЕЛИ	ДИАМЕТР ОСИ КОЛЕСА		МОНОРЫЧАГ		ПРИМЕЧАНИЯ Спец. центрирующие элементы (№ по кат.)
	переднего	заднего	переднего	заднего	
CA 125 Rebel	15	15	-	-	
City Fly	15	15	-	-	-
VT 125 C/C2 Shadow	15	15	-	-	-
NSR 125 R	15	15	-	-	-
CB Two Fifty	15	15	-	-	-
CMX 250 Rebel	15	15	-	-	-
CB 1	20	20	-	-	-
XR 400	17	17	-	-	-
CB 500	15	17	-	-	-
GB 500	15	17	-	-	-
Hornet / Hornet S 600	20	17	-	-	-
CBR 600 F	20	20	-	-	-
XR 600	17	20	-	-	-
XL 600 V Transalp	15	17			-
VT 600 Shadow	20	17	-	-	-
VT 600 C Shadow	20	17	-	-	-

Продолжение

Honda МОДЕЛИ	ДИАМЕТР ОСИ КОЛЕСА		МОНОРЫЧАГ		ПРИМЕЧАНИЯ Специальные центрирующие элементы (№ по кат.)
	переднего	заднего	переднего	заднего	
Deauville 650	20	-	-	X	Для оригинальных колес: 1x 860e190 008
SLR 650	20	17	-	-	-
NTV 650	20	-	-	X	Для оригинальных колес: 1x 860e190 008
NX 650 Dominator	15	17	-	-	-
XL 650 V Transalp	17	17	-	-	-
Vigor 650	15	17	-	-	-
CB 750	20	17	-	-	-
CB Seven Fifty	20	17	-	-	-
XRV 750 Africa Twin	17	17	-	-	-
VT 750	20	20	-	-	-
VF 750 C/C2 Shadow ACE	20	20	-	-	-
VFR 750 F	20	-	-	X	Для оригинальных колес: 1x 860e190 003
VFR 800	20	-	-	X	Для оригинальных колес: 1x 860e190 003
VFR V-TEC	20	-	-	X	Для оригинальных колес: 1x 860e190 003
HORNE T 900	-	-	-	-	-
CBR 900 RR	20	20	-	-	-
CBR 900 RR (только 2002)	-	-	-	-	-
CB 1000 F	20	20	-	-	-
CBR 1000 F	20	20	-	-	-
VTR 1000 SP1	22	25	-	-	-
VTR 1000 SP2	22	25	-	-	-
XL 1000 V Varadero	-	-	-	-	-
VTR 1000 Firestorm	20	20	-	-	-
ST 1100	20	20	-	-	-
VT 1100 C	20	20	-	-	-
VT 1100 C2 Shadow ACE	20	20	-	-	-
VT 1100 C3 Shadow/Aero	20	20	-	-	-
X-Eleven	20	20	-	-	-
CBR 1100 XX S.Blackbird	20	20	-	-	-
VTX	20	20	-	-	-
GL 1500	20	20	-	-	-
GL 1800 Goldwing	20	-	-	X	Для оригинальных колес: 1x 860 190 008
F6 C	20	20	-	-	-
Pan European	-	-	-	-	-

JAWA МОДЕЛИ	ДИАМЕТР ОСИ КОЛЕСА		МОНОРЫЧАГ		ПРИМЕЧАНИЯ Спец. центрирующие элементы (№ по кат.)
	переднего	заднего	переднего	заднего	
JAWA 11 (Perak)	15	15	-	-	-
JAWA 353.3	15	15	-	-	-
JAWA 353.04 / 354.04	15	15	-	-	-
JAWA 590 (Californian)	15	15	-	-	-
JAWA 361 (Californian)	15	15	-	-	-
JAWA 362 (Californian)	15	15	-	-	-
JAWA 559 / 360	15	15	-	-	-
JAWA 634	15	15	-	-	-
JAWA 638 / 639	15	15	-	-	-
JAWA 640	15	15	-	-	-
CZ / JAWA 453 (125 см³) 1968	15	15	-	-	-
CZ 488 (125 см³) 1991	15	15	-	-	-
CZ / JAWA 450 (175 см³) 1968	15	15	-	-	-
CZ 487 (180 см³) 1991	15	15	-	-	-

Kawasaki МОДЕЛИ	ДИАМЕТР ОСИ КОЛЕСА		МОНОРЫЧАГ		ПРИМЕЧАНИЯ Спец. центрирующие элементы (№ по кат.)
	переднего	заднего	переднего	заднего	
BN125 A	15	15	-	-	-
Eliminator 125	-	-	-	-	-
KMX 125	-	-	-	-	-
BJ 250 A/B	15	17	-	-	-
EL 250/E	15	17	-	-	-
EL 250 B	15	17	-	-	-
EL 252 F	15	17	-	-	-
Estrella 250	15	17	-	-	-
KLR 250	15	17	-	-	-
KLX 250	15	20	-	-	-
KLX 250 E	15	20	-	-	-
EX 305 A	15	17	-	-	-
ZX 400 L	20	20	-	-	-
ZXR 400	20	20	-	-	-
EX 500 A/B/E/D	15	17	-	-	-
EN 500	15	17	-	-	-
GPZ 500 S	15	17	-	-	-
EN 500 D	15	17	-	-	-
EN 500 A	15	17	-	-	-
EN 500 B	15	17	-	-	-
EN 500 C	15	17	-	-	-
ER 5 Twister	15	17	-	-	-
ER 500 A/B/C/D	15	17	-	-	-
KLE 500 A	15	17	-	-	-
Zephyr 550	15	17	-	-	-

Продолжение

Kawasaki МОДЕЛИ	ДИАМЕТР ОСИ КОЛЕСА		МОНОРЫЧАГ		ПРИМЕЧАНИЯ Спец. центрирующие элементы (№ по кат.)
	переднего	заднего	переднего	заднего	
ZR 550 B	15	17	-	-	-
ZX 550 A	15	17	-	-	-
GPZ 600 R	15	17	-	-	-
GPX 600 R	15	17	-	-	-
ZZR 600	20	20	-	-	-
NINJA ZX 6 R	20	20	-	-	-
ZX-6R с 2003 г.	25	25	-	-	-
ZX-6-RR с 2003 г.	25	25	-	-	-
ZL 600 A	15	17	-	-	-
ZX 600 A	15	17	-	-	-
ZX 600 C	15	17	-	-	-
ZX 600 D	17	17	-	-	-
ZX 600 E	20	20	-	-	-
ZX 600 F	20	20	-	-	-
ZX 600 G	25	25	-	-	-
ZX 600 H	25	25	-	-	-
ZX 600 J	25	25	-	-	-
EJ 650 A	15	17	-	-	-
EJ 650 A1	15	17	-	-	-
EJ 650 3/4	17	17	-	-	-
EJ 650 C	17	17	-	-	-
W 650	-	-	-	-	-
KLR 650 C	15	17	-	-	-
KLX 650	15	20	-	-	-
KLX 650 C	15	20	-	-	-
Z 750 (с 2004 г.)	20	20	-	-	-
ZR 7	-	-	-	-	-
ZR 750 C	17	17	-	-	-
ZR 750 D	15	17	-	-	-
ZR 750 F	17	20	-	-	-
ZR 750 H	17	20	-	-	-
ZX 750 F	15	20	-	-	-
ZX 750 G	15	17	-	-	-
ZX 750 L	25	25	-	-	-
ZX 750 P	25	25	-	-	-
ZXR 750	25	25	-	-	-
ZXR 750 R	25	25	-	-	-
NINJA ZX 7R	25	25	-	-	-
Zephyr 750	17	17	-	-	-
VN 800 A	15	17	-	-	-
VN 800 B	20	17	-	-	-
VN 800 C	15	17	-	-	-
VN 800 Classic	20	17	-	-	-
VN 800 Drifter	20	17	-	-	-
VN 800 E	20	17	-	-	-
GPZ 900 R	-	-	-	-	-
NINJA ZX 9 R C+D	20	20	-	-	-

Продолжение

Kawasaki МОДЕЛИ	ДИАМЕТР ОСИ КОЛЕСА		МОНОРЫЧАГ		ПРИМЕЧАНИЯ Спец. центрирующие элементы (№ по кат.)
	переднего	заднего	переднего	заднего	
ZX 900 A	15	17	-	-	-
ZX 900 B	25	25	-	-	-
ZX 900 C	20	20	-	-	-
ZX 900 D	20	20	-	-	-
ZX 900 E	25	25	-	-	-
ZX 900 F	25	25	-	-	-
1000 GTR	17	20	-	-	-
ZG 1000 A1-9	15	20	-	-	-
ZG 1000 A11-1	17	20	-	-	-
ZR 1100 A	17	20	-	-	-
ZR 1100 B	17	20	-	-	-
ZR 1100 C	25	20	-	-	-
ZX 1000 A	15	20	-	-	-
ZX 1000 E	17	20	-	-	-
ZX 1100 C	20	20	-	-	-
ZX 1100 D	25	20	-	-	-
ZX 1100 E	17	20	-	-	-
ZX 1100 G	25	20	-	-	-
ZX 10 R	20	20			
ZRX 1100	-	-	-	-	-
ZZR 1100	25	20	-	-	-
NINJA ZX 12R	-	-	-	-	-
ZR 1200 A / B / C	25	20	-	-	-
ZX 12 A	25	25	-	-	-
ZX 12 B	25	25	-	-	-
ZX 1200 A	25	25	-	-	-
VN 15 SE	15	20	-	-	-
VN 1500 B	15	20	-	-	-
VN 1500 C	15	20	-	-	-
VN 1500 Classic (все типы)	20	20	-	-	-
VN 1500 D	20	20	-	-	-
VN 1500 Drifter	-	-	-	-	-
VN 1500 H	20	20	-	-	-
VN 1500 F	20	20	-	-	-
VN 1500 J	20	20	-	-	-
VN 1500 L	20	20	-	-	-
VN 1500 N	20	20	-	-	-
VN 1500 P	25	25	-	-	-
VN 1500 Tourer	-	-	-	-	-
VN 1600 Classic Bj. 2003	25	20			
VN 1600 Mean Streak	25	25			
VN 2000	25	25			

KTM МОДЕЛИ	ДИАМЕТР ОСИ КОЛЕСА		МОНОРЫЧАГ		ПРИМЕЧАНИЯ Спец. центрирующие элементы (№ по кат.)
	переднего	заднего	переднего	заднего	
125 EXE Enduro	17	20	-	-	-
125 EXE Supermoto	17	20	-	-	-
125 LC2 Enduro	17	20	-	-	-
Sting 125	17	20	-	-	-
LC4 400 Enduro	17	20	-	-	-
LC4 620 (все модели)	17	20	-	-	-
LC4 620 Supermoto	17	20	-	-	-
LC4 640 Enduro	17	20	-	-	-
LC4 640 Adventure R	17	20	-	-	-
Duke I	17	20	-	-	-
Duke II (640)	17	20	-	-	-
950 Adventure (LC8)	26	25			-

Все модели KTM после 2003 года имеют переднюю ось диаметром 26 мм.

LAVERDA МОДЕЛИ	ДИАМЕТР ОСИ КОЛЕСА		МОНОРЫЧАГ		ПРИМЕЧАНИЯ Спец. центрирующие элементы (№ по кат.)
	переднего	заднего	переднего	заднего	
Lynx 650	-	-	-	-	-
650 Sport	15/17	20	-	-	-
650 Formula	15/17	20	-	-	-
668	15/17	20	-	-	-
Strike 750/Black Strike	-	-	-	-	-
750 Sport	-	-	-	-	-
750 Super Sport	-	-	-	-	-
750 S Formula	-	-	-	-	-

Moto Guzzi МОДЕЛИ	ДИАМЕТР ОСИ КОЛЕСА		МОНОРЫЧАГ		ПРИМЕЧАНИЯ Спец. центрирующие элементы (№ по кат.)
	переднего	заднего	переднего	заднего	
Nevada 750	20	17	-	-	-
California 1100	20	20	-	-	-
California 1100 i	20	20	-	-	-
California 1100 EV/Spezial	-	-	-	-	-
California 1100 i Jackal	-	-	-	-	-
1000 Daytona	17	20	-	-	-
1000 Daytona RS	20	20	-	-	-
1000 Daytona Racing	17	20	-	-	-
1000 Quota	17	20	-	-	-
1000 Quota ES	-	-	-	-	-
1100 Sport	17	20	-	-	-
1100 Sport injection	20	20	-	-	-
V10 Centauro/Sport /GT	-	-	-	-	-
Sport/Corsa 1100 i	-	-	-	-	-
V11 Sport	-	-	-	-	-

MV AGUSTA МОДЕЛИ	ДИАМЕТР ОСИ КОЛЕСА		МОНОРЫЧАГ		ПРИМЕЧАНИЯ Специальные центрирующие элементы (№ по кат.)
	переднего	заднего	переднего	заднего	
F4 750 (все типы)	35	-	-	-	Для оригинальных колес: 2x 860e190 011
750 Brutale	35	-	-	-	Для оригинальных колес: 2x 860e190 011
					Для оригинальных колес: 1x 860 190 350 (все типы)

MZ /MZ-B /IFA МОДЕЛИ	ДИАМЕТР ОСИ КОЛЕСА		МОНОРЫЧАГ		ПРИМЕЧАНИЯ Специальные центрирующие элементы (№ по кат.)
	переднего	заднего	переднего	заднего	
До 1992:	15	15	-	-	-
IFA/MZ RT 125	15	15	-	-	-
ES 125/150	15	15	-	-	-
TS 125/150	15	15	-	-	-
TS 250	15	15	-	-	-
ES 175	15	15	-	-	-
ES 250/2	15	15	-	-	-
ETS 250	15	15	-	-	-
ETZ 250	15	15	-	-	-
ETZ 251	15	15	-	-	-
ETS 300/1	15	15	-	-	-
После 1992:					-
RT 125 Tour	15	15	-	-	-
RT 125 SX/SM	15	17	-	-	-
RT 125 (после 2003)	20	17	-	-	-
RT 125 Classic (после 2003)	17	17	-	-	-
ETZ 125	15	15	-	-	-
ETZ 250	15	15	-	-	-
500 R	15	15	-	-	-
500 Tour	15	15	-	-	-
500 FUN VR	15	15	-	-	-
Skorpion Tour	17	20	-	-	-
Skorpion Traveller	17	20	-	-	-
Skorpion Cup	17	20	-	-	-
Baghira HR/Forest	17	20	-	-	-
Baghira St.Moto/Bl.Panther	17	20	-	-	-
Mastiff/Warrior	17	20	-	-	-
Gespann Silver Star 500	15	15	-	-	-
MZ 1000 S	25	25	-	-	-

Suzuki МОДЕЛИ	ДИАМЕТР ОСИ КОЛЕСА		МОНОРЫЧАГ		ПРИМЕЧАНИЯ Специальные центрирующие элементы (№ по кат.)
	переднего	заднего	переднего	заднего	
DR 125 SE	12	15	-	-	-
GN 125	12	15	-	-	-
GZ 125 Marauder	-	-	-	-	-
VL 125 Intruder	-	-	-	-	-
GN 250	15	15	-	-	-
GZ 250 Marauder	-	-	-	-	-
VL 250 Intruder	-	-	-	-	-
DR 350 (все)	15	20	-	-	-
DR-Z 400 (все)	17	20	-	-	-
GSF 400 Bandit	15	17	-	-	-
GS 500 E	15	17	-	-	-
GS 500 после 2001	15	17	-	-	-
GSF 600 Bandit	17	20	-	-	-
GSF 600 S Bandit	17	20	-	-	-
GSX 600 F	15	17	-	-	-
GSR 600	25	28	-	-	Для передних оригинальных колес: 860 190 009
RF 600 R/RU	22	24	-	-	-
DR 600 S/R	15	17	-	-	-
DR 650 R/RE/RSE	15	17	-	-	-
DR 650 SE	17	20	-	-	-
XF 650 Freewind	17	20	-	-	-
LS 650/P Savage	15	17	-	-	-
SV 650 / 650 S	17	17	-	-	-
VS 600 GL Intruder	15	17	-	-	-
GSX 750	-	-	-	-	-
GSX 750 F	15	17	-	-	-
GSX-R 750 W	20	20	-	-	-
GSX-R 750 (до 2001)	25	28	-	-	Для передних оригинальных колес: 860 190 009
GSX-R 750 (после 2002)	25	32	-	-	Для передних оригинальных колес: 860 190 009
DR 800 S BIG	15	17	-	-	-
VX 800	15	17	-	-	-
VZ 800 Marauder	17	17	-	-	-
VS 800 GL Intruder	15	17	-	-	-
RF 900 R/RS2	20	20	-	-	-
GSX-R 1000	25	32	-	-	Для передних оригинальных колес: 860 190 009
DL 1000 V-Strom	20	20	-	-	-
SV 1000 / 1000 S	25	28	-	-	-
TL 1000 S	25	28	-	-	-
GSX 1100 G	17	20	-	-	-
GSX 1100 F	17	20	-	-	-
GSX-R 1100	-	-	-	-	-
GSX-R 1100 W	20	20	-	-	-
GSF 1200/S/SA (Bandit)	20	24	-	-	Для оригинальных колес: 860 200 240
GSX 1200	-	-	-	-	-
GSX 1300 R Hayabusa	25	32	-	-	Для передних оригинальных колес: 860 190 009
VS 1400 GLP Intruder	15	17	-	-	-
VL 1500 LC Intruder	-	-	-	-	-

Triumph МОДЕЛИ	ДИАМЕТР ОСИ КОЛЕСА		МОНОРЫЧАГ		ПРИМЕЧАНИЯ Специальные центрирующие элементы (№ по кат.)
	переднего	заднего	переднего	заднего	
TT 600	17	20	-	-	-
Trident 750	17	20	-	-	-
Daytona Super II	17	20	-	-	-
Daytona 900	17	20	-	-	-
Adventurer 900	17	20	-	-	-
Legend TT	17	20	-	-	-
Thunderbird 900	17	20	-	-	-
Thunderbird Sport	17	20	-	-	-
Trident 900	17	20	-	-	-
Sprint ST	17	-	-	X	Для оригинальных колес: 1x 860e190 004
Sprint RS	17	20	-	-	-
Speed Triple	17	-	-	X	Для оригинальных колес: 1x 860e190 004
Trophy 900	17	20	-	-	-
Tiger 900	17	20	-	-	-
Daytona 955i	17	-	-	X	Для оригинальных колес: 1x 860e190 004
Bonneville	17	20	-	-	-
T 509	17	-	-	X	Для оригинальных колес: 1x 860e190 004
T 595	17	-	-	X	Для оригинальных колес: 1x 860e190 004
Trophy 1200	17	20	-	-	-
Daytona 1200	17	20	-	-	-
America/Speedmaster	25	20	-	-	-
Thruxton 900	17	20	-	-	-

Yamaha МОДЕЛИ	ДИАМЕТР ОСИ КОЛЕСА		МОНОРЫЧАГ		ПРИМЕЧАНИЯ Специальные центрирующие элементы (№ по кат.)
	переднего	заднего	переднего	заднего	
DT 125 R	15	20	-	-	-
SR 125	15	15	-	-	-
TDR 125	15	17	-	-	-
TW 125	15	17	-	-	-
XV 125	15	15	-	-	-
TZR 125	15	15	-	-	-
TDR 250	15	15	-	-	-
TZR 250	15	15	-	-	-
XV 250	15	15	-	-	-
RD 350	12	15	-	-	-
XT 350	15	17	-	-	-
XS 400	15	17	-	-	-
WR 400 F	20	22	-	-	-
RD 500	15	17	-	-	-
SR 500 все типы	15	17	-	-	-
XP 500 T max. модель 2002	14	14	-	-	-
XV 500	15	15	-	-	-
XV 535	17	15	-	-	-
XJ 550	15	17	-	-	-
XZ 550	15	17	-	-	-
Fazer 600	17	20	-	-	-

Продолжение

Yamaha МОДЕЛИ	ДИАМЕТР ОСИ КОЛЕСА		МОНОРЫЧАГ		ПРИМЕЧАНИЯ Спец. центрирующие элементы (№ по кат.)
	переднего	заднего	переднего	заднего	
FZR 600	15	17	-	-	-
FZR 600 R	17	20	-	-	-
YZF 600 R Thundercat	17	20	-	-	-
YZF R6	22	28	-	-	-
TT 600 S/R	17	20	-	-	-
XJ 600 S/N	17	17	-	-	-
XJ 600	15	17	-	-	-
XT 600	15	17	-	-	-
XT 600	15	17	-	-	-
XT 600 E	15	17	-	-	-
XT 600 Z	15	17	-	-	-
XT 600 Z	15	17	-	-	-
XT 600 Z	15	17	-	-	-
SRX 600	15	17	-	-	-
XJ 650	15	17	-	-	-
XS 650	17	20	-	-	-
XS 650 SE	17	20	-	-	-
XVS 650	17	15	-	-	-
SZR 660	17	15	-	-	-
XTZ 660	15	17	-	-	-
FZ 750	15	17	-	-	-
FZ 750	15	17	-	-	-
FZR 750 R (тип 3CU)	15	17	-	-	-
FZR 750 R (тип 3PJ)	17	20	-	-	-
FZX 750	15	17	-	-	-
XJ 750	15	17	-	-	-
XJ 750	15	17	-	-	-
XS 750	17	20	-	-	-
XS 750 SE	15	17	-	-	-
XTZ 750	15	17	-	-	-
XV 750	15	17	-	-	-
XV 750	15	17	-	-	-
YZF 750	22	28	-	-	-
YZF R7	22	28	-	-	-
TDM 850	17	17	-	-	-
TRX 850	17	20	-	-	-
XS 850	17	20	-	-	-
XJ 900	15	17	-	-	-
XJ 900 S	17	17	-	-	-
FZR 1000	15	17	-	-	-
FZR 1000	17	20	-	-	-
FZR 1000 91-93 годов	17	20	-	-	-
FZR 1000 после 94	22	20	-	-	-
YZF 1000 R Thunderace	22	28	-	-	-
YZF R1	22	28	-	-	-
FZS 1000 (RN061)	22	28	-	-	-

Продолжение

Yamaha МОДЕЛИ	ДИАМЕТР ОСИ КОЛЕСА		МОНОРЫЧАГ		ПРИМЕЧАНИЯ Специальные центрирующие элементы (№ по кат.)
	переднего	заднего	переднего	заднего	
FZS 1000 FAZER (Bj.2002)	17	28	-	-	-
GTS 1000	LK100	20	X	-	Для передних колес: 1x 860e190 006
XV 1000	15	20	-	-	-
BT 1100 Bulldog	17	17	-	-	-
FJ 1100	15	20	-	-	-
XS 1100 (все типы)	17	20	-	-	-
XV 1100	15	17	-	-	-
XVS 1100	17	17	-	-	-
FJ 1200 (все типы)	15	20	-	-	-
XJR 1200	17	20	-	-	-
XVZ 12 T	17	20	-	-	-
V-max	17	20	-	-	-
T-Max / XP500 (SJ011)	15	17	-	-	-
FJR 1300 (RP041)	22	20	-	-	-
FJR 1300 (модель 2002)	17	22	-	-	-
XJR 1300 A	22	20	-	-	-
XVZ 13 T	17	20	-	-	-
XVZ 1300 A	22	20	-	-	-
XVZ 1300 TF	22	20	-	-	-
XV 1600	22	20	-	-	-
ROAD STAR WARRIOR	22	20	-	-	-

8. Запасные части и принадлежности

8.1 Запасные части

Газовый амортизатор

Номер по каталогу: 802e008 008



Комплект консольных рычагов

Номер по каталогу: 803e008 010

2 штуки



8.2 Принадлежности

Настенный дисплей Pro Bike STANDARD

Номер по каталогу: 900 008 142



Настенный дисплей Pro Bike PROFESSIONAL

Номер по каталогу: 900 008 143



Компакт-диск

Видеоруководство

Язык: Немецкий / Английский

Номер по каталогу: VID 80X 001





HAWEKA-RUSSIA

Москва, Никитинская ул, д. 21, корп. 1

Тел: (495) 165-0000, 164-6940

Факс: (495) 163-4342

E-mail: haweke@1650000.ru

[http: www.haweke.ru](http://www.haweke.ru)